

# Nettoinventarwert (NAV)

31.07.2016

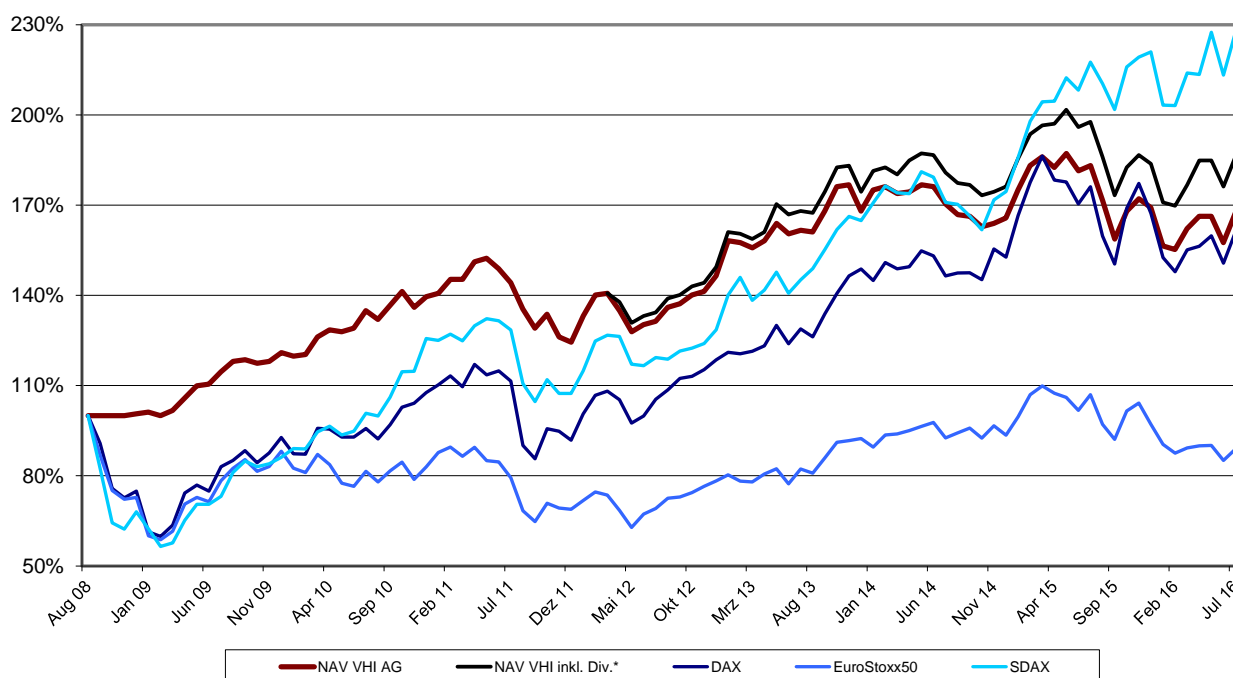


VALUE-HOLDINGS  
International AG

Der Nettoinventarwert (NAV) der Value-Holdings International AG (VHI) betrug zum 31.07.2016 2,88 €/Akte.

Seit der Übernahme des Managements durch die Value-Holdings Gruppe im August 2008 hat sich der NAV grafisch betrachtet wie folgt entwickelt:

Entwicklung des Nettoinventarwertes seit August 2008



\* kumulierte Dividendenausschüttungen seit 2012: 0,32 € je Aktie

Auf Jahresbasis hat sich der Nettoinventarwert der VHI AG wie folgt entwickelt:

| Datum                     | NAV VHI AG<br>in €*** | Jahresperformance |             |              |              |
|---------------------------|-----------------------|-------------------|-------------|--------------|--------------|
|                           |                       | VHI AG            | DAX         | EuroStoxx 50 | SDAX         |
| 2016*                     | 2,88                  | -1,0%             | -3,8%       | -8,5%        | 2,9%         |
| 2015                      | 2,91                  | 2,1%              | 9,6%        | 3,8%         | 26,6%        |
| 2014                      | 2,85                  | -1,4%             | 2,7%        | 1,2%         | 5,9%         |
| 2013                      | 2,89                  | 14,7%             | 25,5%       | 17,9%        | 28,2%        |
| 2012                      | 2,52                  | 17,8%             | 29,1%       | 13,8%        | 19,7%        |
| 2011                      | 2,14                  | -10,8%            | -14,7%      | -17,1%       | -14,5%       |
| 2010                      | 2,40                  | 15,4%             | 16,1%       | -5,8%        | 45,8%        |
| 2009                      | 2,08                  | 20,2%             | 23,8%       | 21,0%        | 26,7%        |
| 2008**                    | 1,73                  | 0,6%              | -25,1%      | -27,2%       | -32,0%       |
| <b>Performance p.a.**</b> |                       | <b>6,7%</b>       | <b>6,2%</b> | <b>-1,5%</b> | <b>10,9%</b> |

\* seit Jahresanfang

\*\* seit 29.08.2008

\*\*\* inkl. kumuliertem Dividendenabschlag seit 2012 von 0,32 €/Akte

In 2016 hat sich der Nettoinventarwert der VHI wie folgt entwickelt:

| Datum          | NAV VHI AG*<br>in € | Veränderung zum 31.12.2015 |              |              |             |
|----------------|---------------------|----------------------------|--------------|--------------|-------------|
|                |                     | VHI AG                     | DAX          | EuroStoxx 50 | SDAX        |
| <b>Juli 16</b> | <b>2,88</b>         | <b>-1,0%</b>               | <b>-3,8%</b> | <b>-8,5%</b> | <b>2,9%</b> |
| Juni 16        | 2,71                | -6,9%                      | -9,9%        | -12,3%       | -3,5%       |
| Mai 16         | 2,86                | -1,7%                      | -4,5%        | -7,2%        | 3,0%        |
| April 16       | 2,86                | -1,7%                      | -6,6%        | -7,3%        | -3,4%       |
| März 16        | 2,79                | -4,1%                      | -7,2%        | -8,0%        | -3,2%       |
| Februar 16     | 2,67                | -8,2%                      | -11,6%       | -9,8%        | -8,1%       |
| Januar 16      | 2,69                | -7,6%                      | -8,8%        | -6,8%        | -8,0%       |
| Dezember 15    | 2,91                | 0,0%                       | 0,0%         | 0,0%         | 0,0%        |

\* inkl. Dividendenabschlag von 0,07 € je Aktie in April 2016

Der Nettoinventarwert der VHI hat sich seit der Übernahme des Managements durch die Value-Holdings Gruppe auf Monats- bzw. Quartalsbasis wie folgt entwickelt:

| Datum          | NAV VHI AG<br>in €* | Veränderung zum 29.08.2008 |              |               |               |
|----------------|---------------------|----------------------------|--------------|---------------|---------------|
|                |                     | VHI AG*                    | DAX          | EuroStoxx 50  | SDAX          |
| <b>Juli 16</b> | <b>2,88</b>         | <b>67,4%</b>               | <b>61,0%</b> | <b>-11,1%</b> | <b>127,3%</b> |
| Juni 16        | 2,71                | 57,6%                      | 50,7%        | -14,9%        | 113,2%        |
| Mai 16         | 2,86                | 66,3%                      | 59,8%        | -9,9%         | 127,4%        |
| April 16       | 2,86                | 66,3%                      | 56,3%        | -10,0%        | 113,5%        |
| März 16        | 2,79                | 62,2%                      | 55,2%        | -10,7%        | 113,9%        |
| Dezember 15    | 2,91                | 69,2%                      | 67,3%        | -2,9%         | 120,9%        |
| September 15   | 2,73                | 58,7%                      | 50,4%        | -7,9%         | 101,8%        |
| Juni 15        | 3,12                | 81,4%                      | 70,4%        | 1,7%          | 108,3%        |
| März 15        | 3,20                | 86,0%                      | 86,3%        | 9,9%          | 104,4%        |
| Dezember 14    | 2,85                | 65,7%                      | 52,7%        | -6,5%         | 74,5%         |
| September 14   | 2,86                | 66,3%                      | 47,5%        | -4,2%         | 66,4%         |
| Juni 14        | 3,03                | 76,2%                      | 53,1%        | -2,3%         | 79,3%         |
| März 14        | 2,99                | 73,8%                      | 48,8%        | -6,1%         | 74,1%         |
| Dezember 13    | 2,89                | 68,0%                      | 48,7%        | -7,6%         | 64,8%         |
| September 13   | 2,89                | 68,0%                      | 33,8%        | -14,0%        | 55,2%         |
| Juni 13        | 2,76                | 60,5%                      | 23,9%        | -22,7%        | 40,7%         |
| März 13        | 2,68                | 55,8%                      | 21,4%        | -22,0%        | 38,3%         |
| Dezember 12    | 2,52                | 46,5%                      | 18,5%        | -21,7%        | 28,5%         |
| September 12   | 2,36                | 37,2%                      | 12,4%        | -27,1%        | 21,5%         |
| Juni 12        | 2,24                | 30,2%                      | -0,1%        | -32,7%        | 16,6%         |
| März 12        | 2,42                | 40,7%                      | 8,2%         | -26,4%        | 26,8%         |
| Dezember 11    | 2,14                | 24,4%                      | -8,2%        | -31,2%        | 7,4%          |
| September 11   | 2,22                | 29,1%                      | -14,3%       | -35,2%        | 4,7%          |
| Juni 11        | 2,56                | 48,8%                      | 14,9%        | -15,4%        | 31,5%         |
| März 11        | 2,50                | 45,3%                      | 9,6%         | -13,5%        | 24,9%         |
| Dezember 10    | 2,40                | 39,5%                      | 7,7%         | -17,0%        | 25,6%         |
| September 10   | 2,35                | 36,6%                      | -3,0%        | -18,4%        | 6,1%          |
| Juni 10        | 2,22                | 29,1%                      | -7,1%        | -23,5%        | -5,2%         |
| März 10        | 2,17                | 26,2%                      | -4,2%        | -12,9%        | -5,4%         |
| Dezember 09    | 2,08                | 20,9%                      | -7,2%        | -11,9%        | -13,8%        |
| September 09   | 2,04                | 18,6%                      | -11,6%       | -14,6%        | -15,1%        |
| Juni 09        | 1,90                | 10,5%                      | -25,1%       | -28,6%        | -29,5%        |
| März 09        | 1,75                | 1,7%                       | -36,4%       | -38,5%        | -42,3%        |
| Dezember 08    | 1,73                | 0,6%                       | -25,1%       | -27,2%        | -32,0%        |
| September 08   | 1,72                | 0,0%                       | -9,2%        | -13,1%        | -17,5%        |
| August 08      | 1,72                | 0,0%                       | 0,0%         | 0,0%          | 0,0%          |

\* inkl. kumuliertem Dividendenabschlag seit 2012 von 0,32 €/Aktie